

TIFLEX
marquer le monde

IMPRESSION NUMERIQUE

Imprimez sans limites

Afin de répondre à tous vos défis, TIFLEX s'attache à vous proposer une gamme complète de solutions d'impression numérique.

TEXTILE

■ Solution complète de transfert textile DTF

GAMME DTF



Imprimante DTF700KH et poudreur-sécheur GPU700



■ Solutions DTG

EPSON Sefa



EPSON SureColor SC-F2200



EPSON SureColor SC-F3000



Cabine de pré-traitement PRETREATER PRO



eCLAM 50 AUTO
Presse à chaud manuelle



ROTEX PRO
Presse à chaud électro-magnétique



DUPLEX PRO
Presse à chaud pneumatique double plateaux

TYPON

■ Solutions film-typon

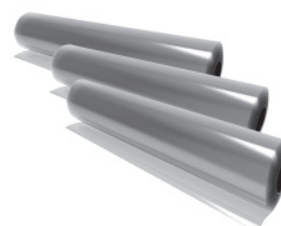
EPSON



Gamme EPSON SureColor SC-P



Gamme EPSON SureColor SC-T



Médias d'impression

SIGNALÉTIQUE

■ Imprimantes grand format

EPSON OKI



EPSON SureColor SC-S40600



EPSON SureColor SC-S60600(L)



EPSON SureColor SC-S80600(L)



EPSON SureColor SC-R5000(L)



Consommables et accessoires OKI

■ Matériels de découpe

GRAPHTEC



GRAPHTEC FC 9000



GRAPHTEC CE 7000



GRAPHTEC FCX 2000

■ Matériels de finition

ROLLSROLLER
FLATBED APPLICATOR

easymount
SIGN

KEENCUT
THE WORLD'S FINEST CUTTING MACHINES



Lamineur à froid
Gamme LAMIFLEX



Lamineur à plat
Gamme ROLLSROLLER



Découpe manuelle
STEELTRAK

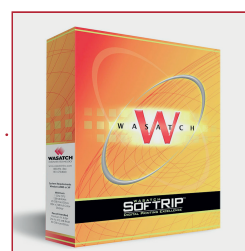
■ Logiciels et outils de calibration



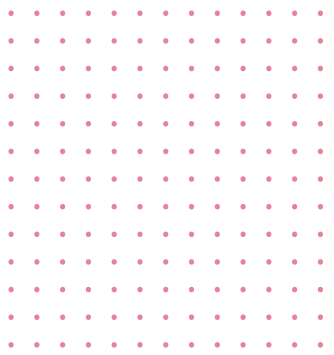
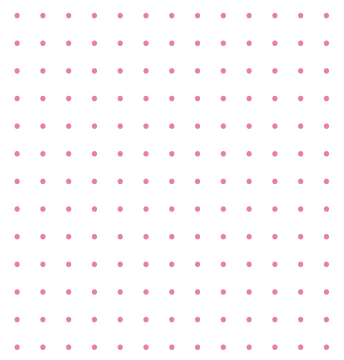
WASATCH
COMPUTER TECHNOLOGY



FLEXI



WASATCH SoftRip



Qualiopi
processus certifié

 **RÉPUBLIQUE FRANÇAISE**

La certification qualité a été délivrée au titre de la catégorie d'action suivante :
Action de formation



■ Installation

Notre Service Clients participe activement à l'installation de votre solution d'impression numérique et à son intégration dans votre chaîne de production. Ses experts technologiques apportent le support nécessaire à votre demande, tant pour l'utilisation que pour l'évolution des solutions mises en œuvre.

■ Formation

TIFLEX dispense une formation de qualité, complète et adaptée à vos besoins dans vos locaux. En tant que « Centre de Formation » certifié Qualiopi, vous bénéficiez d'une subvention totale ou partielle des frais de formation par votre OPCO (Opérateur de compétences).

■ Maintenance et Dépannage

Notre assistance téléphonique est composée de techniciens qualifiés qui vous soutiennent et sont à votre écoute pour mettre en place la solution la plus efficace du lundi au jeudi de 8h00 à 17h30 et le vendredi jusqu'à 17h00.

Contactez-nous au **04 74 37 34 90**.

Notre équipe de techniciens se tient également prête à intervenir pour vous dépanner en toutes circonstances et vous garantir une reprise d'activité rapide.