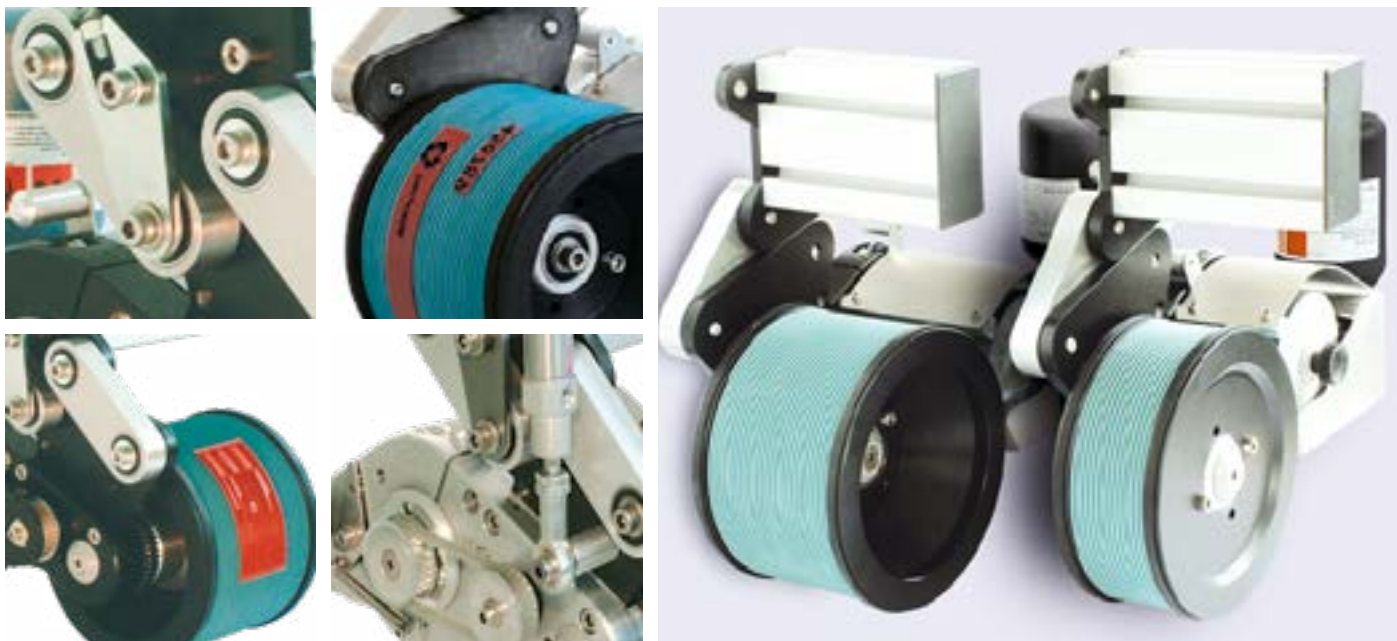


Rollerflex 2



- Le **ROLLERFLEX 2**, groupe d'impression flexographique, est destiné au marquage en
- continu sur divers matériaux tels que cartons, films plastiques, textiles, profilés, métaux,
- moquettes, revêtements de sols, etc... avec une qualité d'impression constante pour des
- vitesses linéaires de 1 à plus de 150 m/mn.

La gamme

- **Développé :** 537 mm
- **Laize :** 50 et 100 mm
- **Autres :** nous consulter
- Version impression par-dessus,
(par-dessous et frontale sur devis)
- Tambour photopolymère en option
- Tambour spécial manchon laser
en option

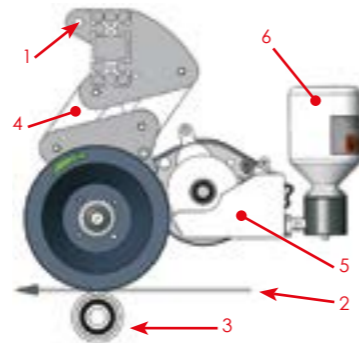


Installation

Impression par dessus :

Le profilé Norcan 90 x 45 (1) facilite l'intégration aisée du ROLLERFLEX 2 sur la ligne de production, au dessus du produit à marquer (2) à l'aplomb d'un rouleau de contre-pression (3).

Le système pantographe (4) maintient l'appareil à l'horizontale pendant le marquage, garantissant un niveau d'encre optimum dans le réservoir (5) avec l'utilisation de cartouches d'encre à valves (6).



Montage des clichés

Nous préconisons l'utilisation de nos caractères Autoclips :

- fixation aisée sur le tambour
- interchangeabilité rapide des compositions (alphabet, jeu de chiffres, pack datage, clichés)
- Possibilité de fixation de divers types de clichés caoutchouc ou photopolymères avec le tambour adapté.



Encre

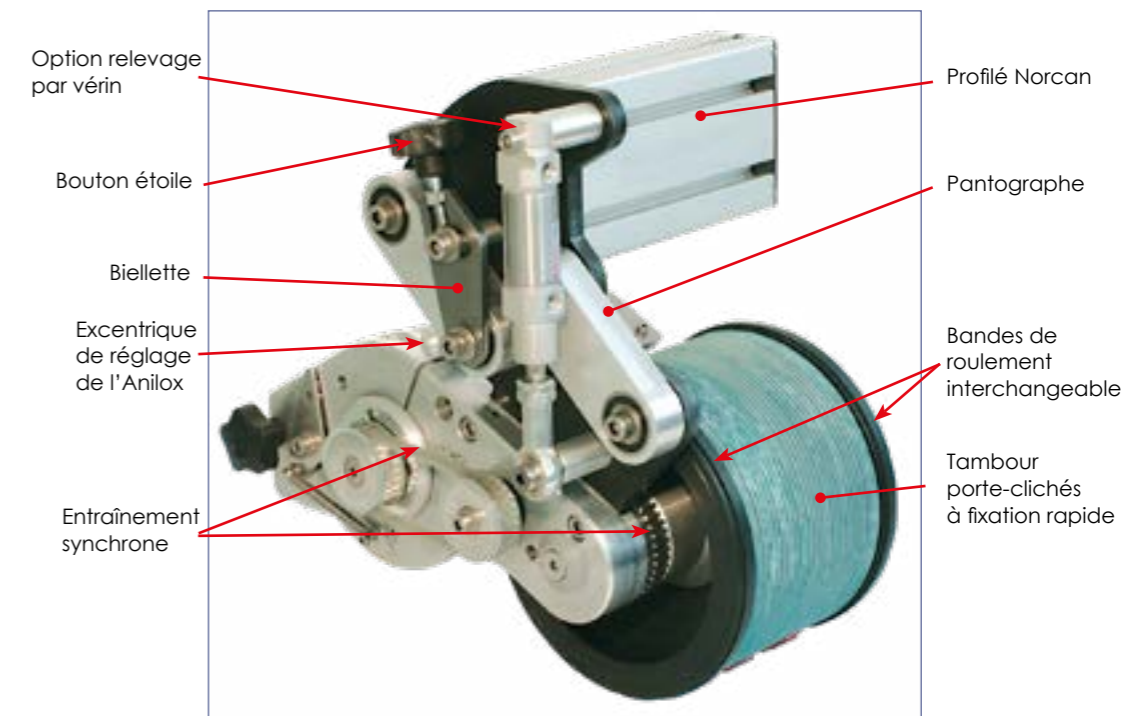
Simple et propre, le ROLLERFLEX 2 est alimenté par :

- une cartouche d'encre à valve de 500 ml facilement interchangeable cette solution est à privilégier lors de changements fréquents de qualité ou de couleur
- un doseur d'encre électronique à pompe péristaltique cette solution est recommandée pour de grandes productions continues, sans intervention sur le groupe flexographique. Le réglage du volume d'encre est très précis.
- Le fond d'encrier « anti-vagues » supprime tout risque de débordement ou de projection d'encre.
- Le réservoir d'encre amovible et le rouleau Anilox sont très facilement démontables.
- Le nettoyage en est facilité.

Mise en marche et réglages

- 1) Déverrouillage de la position repos par basculement de la biellette vers l'avant.
- 2) Réglage de la pression d'appui par le bouton étoile.

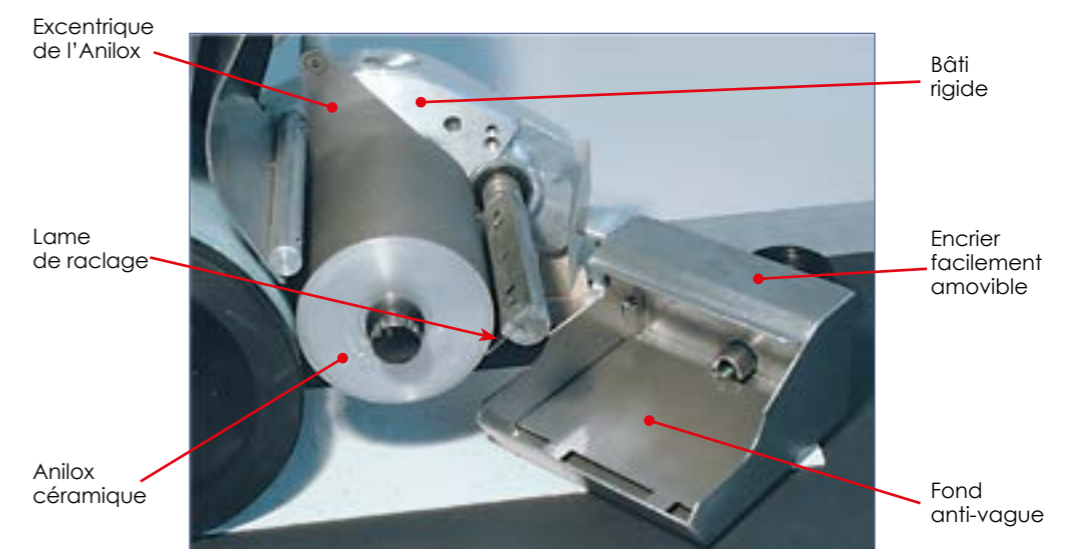
Option : vérin pneumatique pour le relevage automatique du groupe flexographique.



3) L'entraînement du ROLLERFLEX 2 est assuré par les bandes de roulement nitrile du tambour porte cliché et par une transmission synchrone avec engrenages et courroie crantée, pour une qualité optimum de marquage même à grande vitesse.

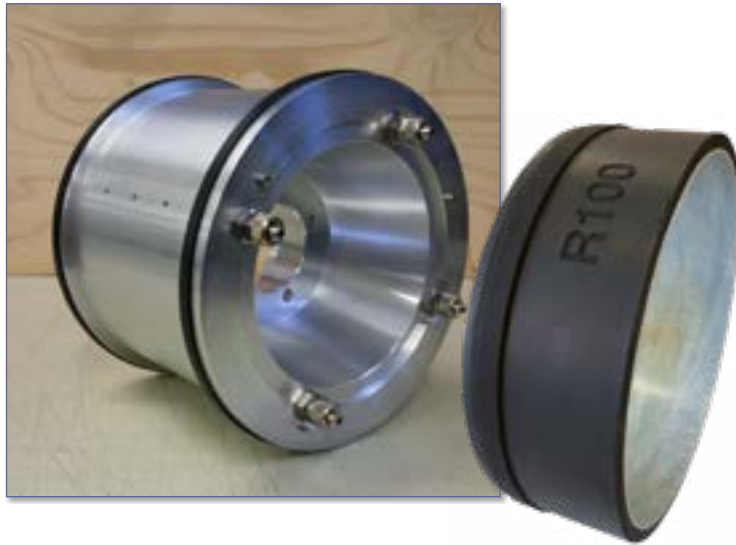
4) La qualité du marquage est garantie par le calibrage très précis du film d'encre, assuré par la racle réglable et le rouleau Anilox céramique gravé laser de grande précision.

Trames adaptées au produit à marquer, de 10 à 20 cm³/ m².



Option tambour spécial manchon laser

- Cliché manchon monobloc pour tous vos décors (textes, logos, ...)
- Système de démontage par filet d'air comprimé
- Cliché pour impression en continu sans jonction
- Manchon en caoutchouc sur fibre de carbone à montage rapide



Entretien et maintenance

- Nettoyage du réservoir : Nettol
- Nettoyage de l'Anilox : Nettol
- Nettoyage de la lame : Nettol
- Nettoyage des clichés : Aéronet

■ Le kit de nettoyage composé d'un pulvérisateur, d'une brosse et d'un pinceau à poils nylon vous permettra de nettoyer votre matériel dans les meilleures conditions.

■ Le kit d'entretien d'Anilox composé d'une brosse à poils acier et d'une patte spéciale vous permettra de raviver votre Anilox après plusieurs utilisations.

Il est fortement déconseillé de faire tremper les clichés dans un solvant !



 **TIFLEX**
marquer le monde

CS 30200 - 01450 PONCIN
France - Tél. +33 (0) 4 74 37 33 55 - Fax +33 (0) 4 74 37 33 21 - mic@tiflex.fr
International - Tél. +33 (0) 4 74 37 33 80/97 - Fax +33 (0) 4 74 37 33 62
international@tiflex.fr
www.tiflex.com

